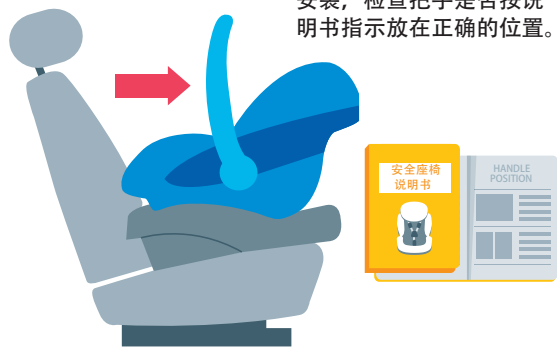


汽车安全座椅正确安装

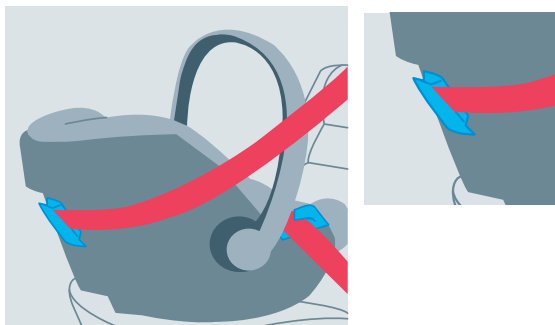
快速检查10步骤

一个好的汽车安全座椅有只用正确安装并使用才能保障儿童的安全。请阅读“www.mingjian.cn/car-seats”我们的安全座椅评测报告，选择一个可靠的安全座椅。并按照我们的正确安装快速检查10步骤确保你的宝宝保护。

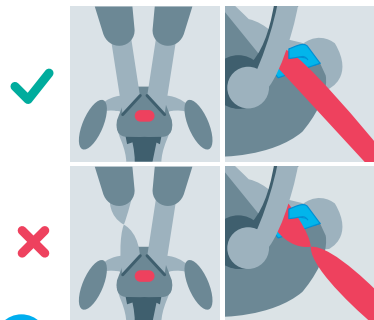
2 如果汽车安全座椅面向后安装，检查把手是否按说明书指示放在正确的位置。



4 检查汽车安全带是否安装在正确的红色或蓝色卡槽内。



如果安全带没有稳当地安装在蓝色或红色的卡槽内，座椅的保护作用会降低。
朝前放置的座椅卡槽是红色的，朝后放置的座椅卡槽则是蓝色的。

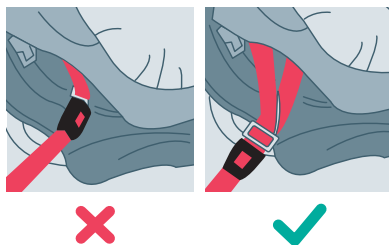


1 检查安全带是否系牢，没有扭曲。



3 检查座椅在车座上是否放置得当，头垫是否按说明书要求放在正确位置。

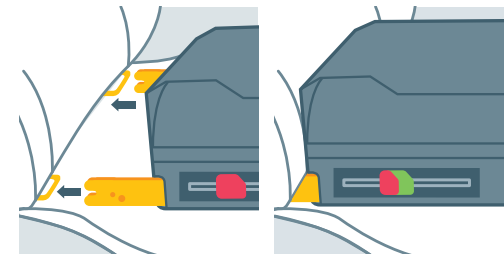
5 检查汽车安全带扣位置是否得当。



安全带扣不能紧绕在汽车安全座椅上，因为这可能会导致在汽车碰撞中丧失保护作用。只有汽车安全带织带部分才能与汽车安全座椅的外壳接触。

6 对于使用ISOFIX安装的汽车安全座椅，检查可视指示器是否显示已正确安装。

可视指示器应该告诉你汽车安全座椅已经被准确地安装在汽车上，比如，部件颜色从红色变为绿色。



7 如果你的汽车安全座椅是以ISOFIX方式安装，检查它的支撑脚和/或顶部的固定带是否安装稳固。

如果你拥有的是一款采用ISOFIX方式安装的汽车安全座椅，它应该有一个支撑脚或者顶部固定带，或者两者都有。对于支撑脚，你应该保证它稳固地支撑在车厢内部底板上，且不会将座椅撑起来。也不能支撑在下方有储物空间的地板上。对于顶部固定带，它必须越过汽车安全座椅的椅背并结合专用的固定点——注意不要安装在行李挂钩上。

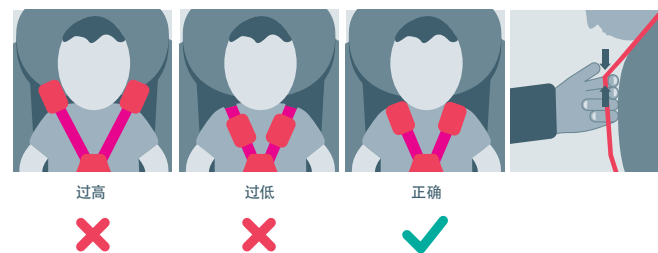


8 检查是否脱去宝宝身上过厚的衣物。



过厚的衣物，如笨重的冬季外套，会影响安全座椅内置安全带的有效性。因此在把孩子放进安全座椅之前要将厚重的衣物脱下。

9 对于年龄较小的宝宝，检查内置安全带上部是否与宝宝肩膀高度一致，安全带不能过紧或过松。



10 对于年龄较大的宝宝，检查汽车安全带是否绕过宝宝的肩膀和腰部。



如果你有一个年龄较大的宝宝，并使用汽车安全带将其固定在汽车安全座椅上的话，汽车安全带应位于宝宝的肩部，而不应该勒住宝宝的颈部或在宝宝臀部等较低的地方。汽车安全带腿的部分应该位于宝宝的髋部而不是在腹部。